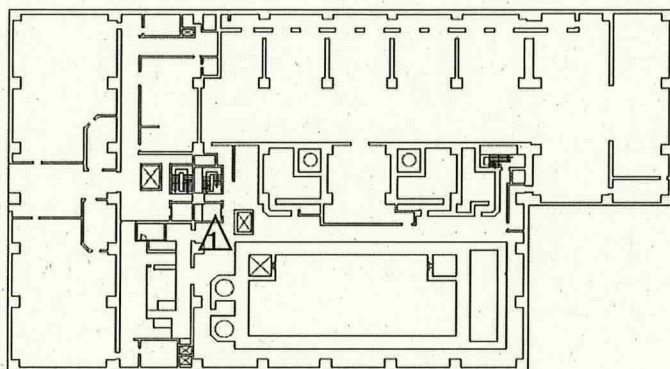


放射線サーベイ記録

作業件名	共用プールエリア空調停止に伴うダスト測定 ✓	測定項目	☐γ ☐スミア
測定場所	共用プール1階及び3階 ✓		■ダスト ✓ ☐核種分析
測定目的	共用プールエリア空調全停に伴い、空調復旧後のダストの放射性物質濃度を測定する ✓	測定者	
測定計画名称	建屋内及び建屋周辺、構内測定記録 ✓	測定器	F1-GMAD-211 ✓ F1-CDS-190 ✓
測定日時	2025/9/25 ✓ 14:00 ~ 15:00 ✓		

△：ダスト採取箇所

1階



△1:ダスト測定結果(Bq/cm³) ✓

採取時間: 9/25 14:24~ 14:34

測定器: F1-GMAD-211 ✓ 測定器: F1-CDS-190 ✓

機器効率: 32.1(%) ✓ 採取流量: 1483(l) ✓

GMADの換算定数: 2.87E-07 (Bq/cm³ · cpm) ✓

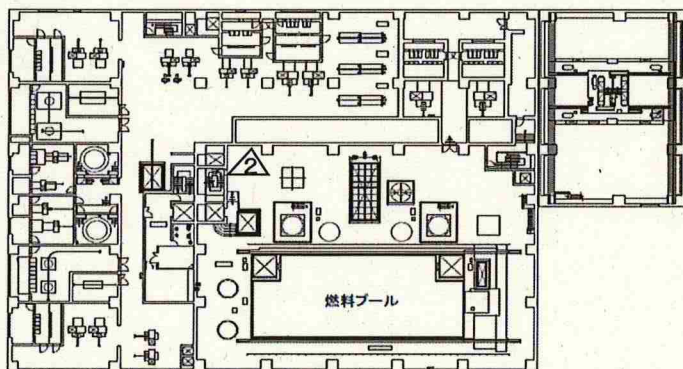
BG値: 80 (cpm) ✓ 試料測定値: 80 (cpm) ✓

検出限界計数率: 68.8 (cpm) ✓

検出限界値: 2.0E-05 (Bq/cm³) ✓

ダスト濃度: <2.0E-05 (Bq/cm³) ✓

3階



△2:ダスト測定結果(Bq/cm³) ✓

採取時間: 9/25 14:37~ 14:47 ✓

測定器: F1-GMAD-211 ✓ 測定器: F1-CDS-190 ✓

機器効率: 32.1(%) ✓ 採取流量: 1483(l) ✓

GMADの換算定数: 2.87E-07 (Bq/cm³ · cpm) ✓

BG値: 80 (cpm) ✓ 試料測定値: 80 (cpm) ✓

検出限界計数率: 68.8 (cpm) ✓

検出限界値: 2.0E-05 (Bq/cm³) ✓

ダスト濃度: <2.0E-05 (Bq/cm³) ✓

承認	審査	作成
25.9.26		